

Team Gemeindeleitung



Kerstin Bonk (60%)
Bereichsleitung Gemeindedienste
062 838 00 24
kerstin.bonk@ref-aargau.ch

- Bereichsleitung Gemeindedienste
- Leitung Team Gemeindeleitung



Ursula Güttinger (40%)
Kursadministration
062 838 00 10
ursula.guettinger@ref-aargau.ch

- Kursadministration



Isabella Pfranger (20%)
Sekretariat Gemeindeleitung
062 838 00 16
isabella.pfranger@ref-aargau.ch

- Sachbearbeitung Gemeindeleitung

Fachstelle Diakonie



Karin Grösser (40%)
Fachstelle Diakonie
062 838 09 69
karin.groesser@ref-aargau.ch

- Besuchsdienst
- Begleitung und Beratung
- Rahmenkonzept Diakonie
- Projekte



Christian Härtli (40%)
Fachstelle Diakonie
062 838 00 26
christian.haertli@ref-aargau.ch

- Diakonat
- Freiwilligenarbeit, u.a. Wegbegleitung

Fachstelle Palliative Care



Kerstin Bonk (10%)
Leitung Palliative Care
062 838 00 24
kerstin.bonk@ref-aargau.ch

- Leitung Palliative Care



Martina Holder-Franz (40%)
Palliative und Spiritual Care
062 838 06 56
martina.holder@ref-aargau.ch

- Bildungsverantwortliche
- Aufnahme- / Abschlussgespräche



Theres Oberson (50%)
Administration Palliative Care
062 838 06 55
theres.oberson@ref-aargau.ch

- Kursadministration
- Betreuung der regionalen Begleitgruppen sowie der Begleitpersonen



Marianna Ludi (50%)
Einsatzzentrale Palliative Care
062 838 06 56
marianna.ludi@ref-aargau.ch

- Einsatzzentrale
- Begleitung Praktika
- Organisation Weiterbildung / Supervision

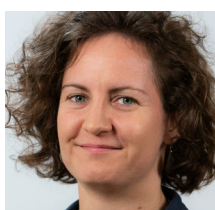
Fachstelle Frauen, Männer, Gender



Kerstin Bonk (30%)
Frauen, Männer, Gender
062 838 00 24
kerstin.bonk@ref-aargau.ch

- Beratung in Gleichstellungsfragen
- Förderung von genderbewusstem Arbeiten
- Delegierte Frauen- und Genderkonferenz EKS
- Bildung im Fachbereich

Fachstelle Weltweite Kirche



Martina Richers (50%)
Weltweite Kirche / Migration
079 641 78 95
martina.richers@ref-aargau.ch

- Beratung / Betreuung der Kirchgemeinden in Anliegen der weltweiten Kirche
- Ansprechperson bei Fragen rund um Kirche und Migration

Gemeindeberatung / Gemeindeentwicklung



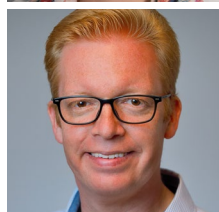
Isabelle Chervet (40 %)

Gemeindeberatung

062 838 06 50

isabelle.chervet@ref-aargau.ch

- Beratung Kirchgemeinden
- Weiterentwicklung / Betreuung WikiRef



Marc Zöllner (80 %)

Gemeindeentwicklung

Gemeindeberatung

062 838 06 57

marc.zoellner@ref-aargau.ch

- Operative Projektleitung Kirchenreform 26/30
- Begleitung Kirchgemeinden in Fragen der Gemeindeentwicklung
- Gemeindeberatung
- Kurse und Weiterbildung für Kirchgemeinden



Gaby Bello (30 %)

Administration Gemeindeberatung

062 838 00 27

gaby.bello@ref-aargau.ch

- Administration
- Personalfragen